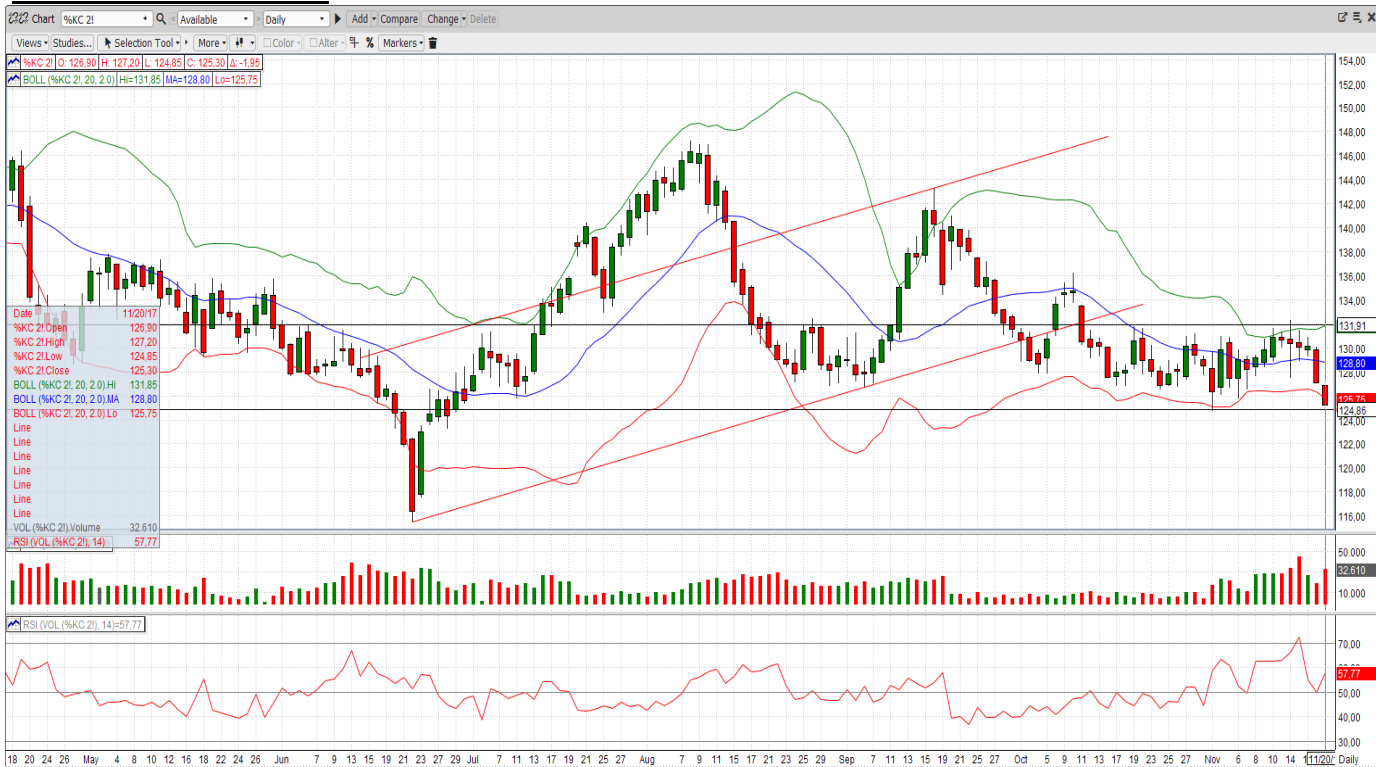


MERCADO DE LONDRES



LONDRES					
Posición	último	dif	alto	bajo	cierre
Nov'17	1847	-16	1848	1835	1863
Jan'18	1815	-10	1827	1810	1824
Mar'18	1796	-7	1806	1791	1801
May'18	1801	-8	1812	1797	1806

NUEVA YORK					
Posición	último	dif	alto	bajo	cierre
Dec'17	121,70	-2,30	123,70	121,15	123,80
Mar'18	125,30	-2,00	127,20	124,85	127,25
May'18	127,55	-2,05	129,45	127,15	129,55
Jul'18	129,90	-2,05	131,85	129,50	131,90

Mercado de Londres

Soportes: 1820, 1800 & 1745

Resistencias: 1850, 1875 & 1925

Mercado de Nueva York

Soportes: 126,50, 122,50 & 120,00

Resistencias: 131,75, 136,25 - 140,00

MERCADO DE NUEVA YORK



REPORTES SEMANAL



BRASIL

El USDA ha revisado a la baja la producción de café de Brasil para la cosecha 2017/18 por debajo de los 51,2 millones de sacos de 60 kg. Esto incluye una reducción de 1,7 millones de sacos en la producción de Arabica como resultado de bajos rendimientos por problemas climatológicos parcialmente compensado por una mayor producción de Robusta.

Las exportaciones de Brasil se están desacelerando, lo que debería traducirse directamente en una disminución de las existencias de los países no productores. En los últimos 12 meses hasta octubre, Brasil exportó 27,5 millones de sacos de café verde, 3 millones de sacos menos al año. En comparación con los últimos 12 meses desde octubre de 2015, la caída es de 5.2 millones de sacos, en parte por problemas de dragado en el puerto de Santos y la menor cantidad de contenedores disponibles para embarcar café a corto plazo.

El mercado interno sigue en el mismo estado de ánimo con productores que venden lo estrictamente necesario para satisfacer sus necesidades financieras inmediatas. Los exportadores intentan empujar café a la exportación pero encuentran una gran resistencia de los vendedores.

Un frente frío viene desde Amazonas y provocará lluvias de más de 100 milímetros en el Cerrado, la Zona da Mata, el sur de Espírito Santo y Minas Gerais y en Mogiana hasta el próximo domingo. En Paraná, se estima en 30 milímetros, mientras que en el sur de Bahía, lloverá menos de 15 milímetros.

Según los técnicos existe una alta preocupación de que el Real brasileño pueda depreciarse aún más.

VIETNAM

La última semana ha sido bastante seca en las tierras altas vietnamitas, pero se mantienen algunas lluvias en el pronóstico para la semana actual, lo que evitará una recolección rápida y puede comprometer la calidad.

CENTROAMÉRICA / COLOMBIA

No hay nada nuevo en Colombia, mucha gente corta presionando los mercados locales y mucha lluvia en todas las zonas cafeteras lo cual demora la salida del café. Los productores siguen entregando cafés en depósito con la esperanza de que mañana suba el terminal de NY y puedan fijarlos con una ventaja. La moneda muy similar, comenzando la semana a 3.030 pesos por dólar.

De Honduras a destacar que las últimas lluvias han retrasado aunque no de forma grave la recogida. En general los diferenciales están estables, en la línea de las dos últimas semanas y destacan las venta de certificados, orgánico y comercio justo.

El ICO ha publicado los datos del año 16/17 con un aumento de las exportaciones de un 4,8% respecto del 15/16, pasando de 116.89 a 122.45 millones de sacos de 60 kgs. Colombia creció un 8%, hasta los 14.66 millones; los otros suaves un 15.6%, con 27.02 millones y los Brasileños un 2,6%, 35.84 millones; los robustas estables en 44.93 millones de sacos.

El total producido en 2016/2017 se ha revisado al alza y alcanza 157.44 millones que supone un 3.4% más que en el ciclo anterior: Esta mejora es debido al incremento de Honduras como productor, país que crece por tercer año consecutivo, en más de un 41% con un volumen de exportación récord de 7.29 millones de sacos, que le convierte en el quinto exportador mundial y pese a que obviamente no contabiliza en la estadística el contrabando hacia México y Guatemala que sigue presente cada año.

OTROS

La empresa Benckiser Stiftung Zukunft, con sede en Alemania, está financiando un proyecto de asistencia técnica de cuatro años en Uganda, con el objetivo de lograr un aumento del 50 por ciento en el rendimiento del café en aproximadamente 60,000 pequeñas fincas agrícolas. Durante un periodo de 18 a 24 meses, los agricultores recibirán capacitación en el campo que debe ser práctica y participativa, cubriendo estrategias tales como poda y rejuvenecimiento, optimización de fertilización en relación con las condiciones del suelo, manejo integrado de plagas y negocios básicos así como entrenamiento gerencial.

DEMANDA / INDUSTRIA

La Asociación de Café Verde estima que las existencias de café en los Estados Unidos sumaron 7.035.013 a fines de octubre, lo que representa 154,706 sacos menos que hace un mes pero un 13.34% más alto que los 6,207,005 sacos que había un año antes.

Un default de la deuda por parte de Noble Group Ltd. "parece probable", de acuerdo con Fitch Ratings Inc., que redujo la calificación de crédito del comerciante de productos básicos con sede en Hong Kong en dos niveles, añadiendo más presión sobre los ejecutivos que buscan establecer nuevos términos con sus prestamistas. Recordemos que Noble Group ya salió de su negocio en café hace unos años.

COTIZACIÓN EURO / DÓLAR USA

Cotización €/US\$	último	alto	bajo
EUR-FX	1,17387	1,18100	1,17225

Viernes en rojo en los principales parqués europeos, con el Ibex 35 perdiendo buena parte de las ganancias del jueves y salvando por poco los 10.000 puntos, tras dejarse un 0,8% en la última sesión.

La moneda única se apreciaba contra el dólar y regresaba por encima de niveles de 1,1800. Asimismo, el euro ganaba terreno respecto a la libra después del ultimátum de la UE a Reino Unido para avanzar en las negociaciones del Brexit.

En España, la tasa de morosidad caía hasta el 8,3% en septiembre, en niveles mínimos en los últimos 5 años.

OTROS COMENTARIOS



Icona, S.A. no garantiza la precisión y/o la exactitud de la información ni de las previsiones reflejadas en este documento y por lo tanto la ejecución de la transacción en idénticos términos y condiciones a los que se proponen debido a la evolución de los mercados hasta la ejecución de la transacción. Las opiniones expresadas en esta propuesta tienen carácter de orientativas y no son vinculantes para Icona, S.A. y están sujetas a cambios sin previo aviso.