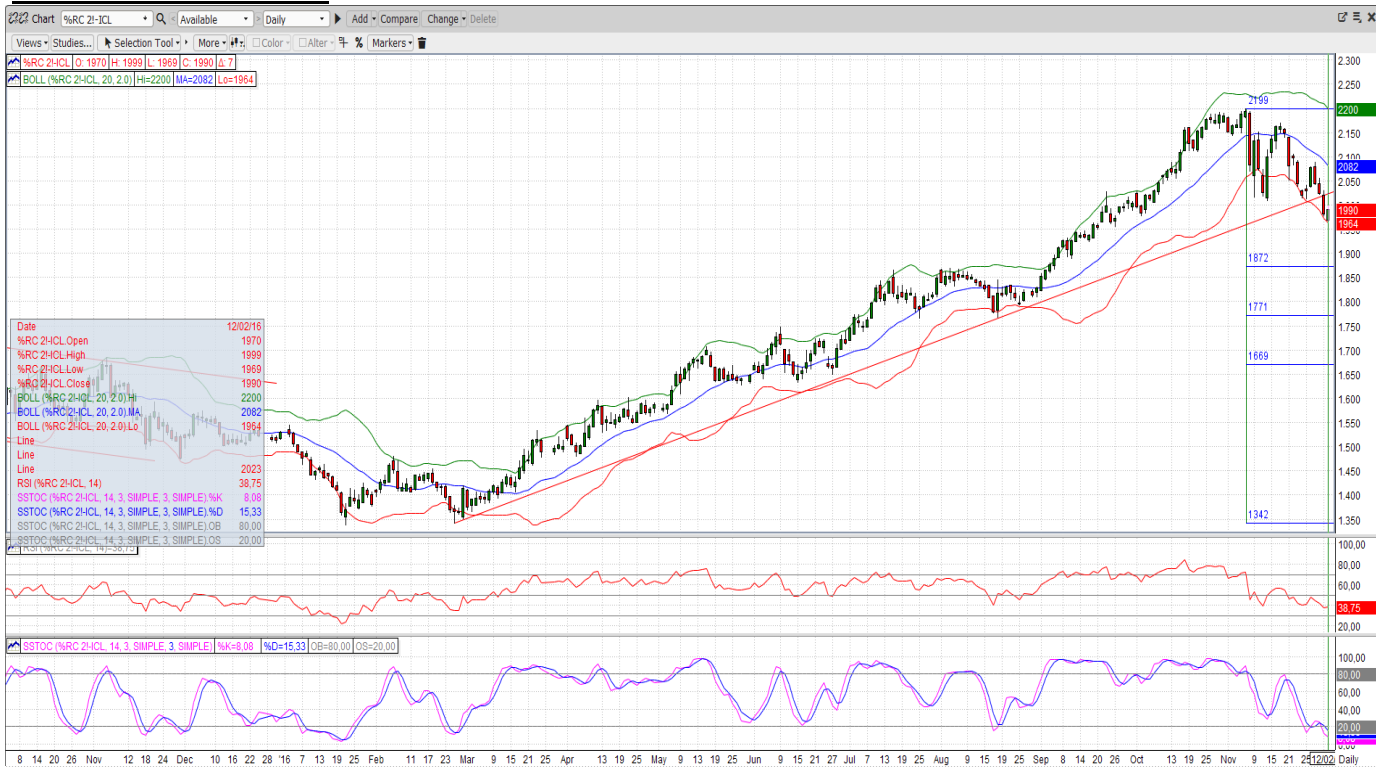


MERCADO DE LONDRES



LONDRES					
Posición	último	dif	alto	bajo	cierre
Jan'17	2004	+14	2007	1977	1990
Mar'17	1994	+11	1999	1969	1983
May'17	2005	+13	2007	1977	1992
Jul'17	2009	+11	2009	1984	1998

NUEVA YORK					
Posición	último	dif	alto	bajo	cierre
Dec'16	140,40	-1,40	141,65	140,40	141,80
Mar'17	146,15	+1,25	146,35	143,90	144,90
May'17	148,50	+1,30	148,70	146,45	147,20
Jul'17	150,75	+1,40	150,85	148,60	149,35

Mercado de Londres

Soportes a 1960, 1840 & 1800
Resistencias a 2030, 2050 & 2090-2120

Mercado de Nueva York

Soportes a 144,00 & 141,00
Resistencias a 153,50, 163,00 & 169,00

MERCADO DE NUEVA YORK



REPORTES SEMANAL



BRASIL

Durante la semana pasada nuestro equipo en Brasil tuvo reuniones como cada año en la región de Varginha / Minas Gerais y podemos confirmar que la opinión generalizada entre exportadores, corredores y productores es que la cosecha actual es de 45 millones de sacos de arábica & 8,5-10 millones de sacos de Robusta conilón. Además también se confirman las buenas expectativas para la próxima cosecha de Arabica en la zona.

El clima en Brasil se mantiene con condiciones favorables para la floración con lluvias dispersas alrededor del cinturón de café.

De todos modos, a pesar de estas noticias sobre la producción en Brasil, la Cooperativa Cooxupé declaró a distintos medios que la producción de la cooperativa podría disminuir hasta los 6,8 millones de sacos contra los 8,6 de 2016-17 debido a un menor rendimiento por el ciclo bienal de las plantaciones.

En las próximas semanas, se publicarán distintas estimaciones públicas y privadas de cosecha brasileña: Se espera que la CONAB publique su cuarta prevision de la cosecha 2016-2017 el 14 de diciembre y el USDA publicará su informe semestral el 16 de diciembre.

Los estibadores y otros trabajadores portuarios de la mayoría de los puertos brasileños han planeado una huelga de 24 horas esta semana para protestar por los cambios en las regulaciones portuarias y los programas de pensiones de Brasil.

El país sigue enfrentando escándalos políticos involucrando al ministro de Cultura y al nuevo presidente Michel Temer esta vez. El próximo domingo (04 de diciembre) es probable que tenga lugar otra manifestación masiva contra la corrupción.

VIETNAM

Con cerca del 40% de cosecha recolectada, el proceso de secado bajó de ritmo como resultado de condiciones climáticas desfavorables.

La aduana informó que Vietnam embarcó 50.587 toneladas de café durante la primera mitad de noviembre, o lo que es igual, el 49% de las cifras de todo noviembre de 2015 cuando el país exportó oficialmente 103.061 toneladas. Digamos que no debe haber grandes diferencias a final de mes.

Los datos de CAFECONTROL mostraron que las existencias de café en los depósitos aduanados y desaduanados cerca de Ho Chi Min City se sitúan en 208.000 toneladas, un 56.9% más que en noviembre de 2015, con un cambio en la estructura de las existencias en 2016 que pasan a ser de un 38% en almacenes desaduanados y un 62% en aduanados comparado con una referencia más o menos del 50%/50% hace un año.

El evento más grande de la Industria del Café de Asia (Coffee Outlook 2016) tendrá lugar en Ho Chi Minh City del 5 al 7 de diciembre, con contenidos que se resumirán en nuestro próximo informe.

CENTROAMÉRICA / COLOMBIA

El USDA estima que **Colombia** producirá el año próximo 14 millones de sacos y exportará 12.840.000 sacos frente a una producción muy similar el año anterior y exportaciones de 12.515.000.

La Organización Internacional del Café estima que las exportaciones colombianas en octubre de 2016 subieron un 1,3% hasta los 1.322.000 sacos, a su vez otros suaves, centroamericanos fundamentalmente, subieron un 12% a los 1,385 millones.

OTROS ROBUSTAS

Muy buena cantidad de Café Robusta en **Uganda** con intereses vendedores por parte de los agentes locales y exportadores ayudados por el buen nivel del Mercado de Londres. Muy poco interés de venta y compra en Drugar, además de algunos problemas políticos en la zona de Kasese que han dejado un total de 16 muertos en los enfrentamientos entre los separatistas y seguidores del Rey local "Rwenzururu" de esta región y la policía de Uganda.

Los diferenciales de **India** continúan sostenidos y la cosecha nueva parece algo retrasada, entre 2 y 3 semanas.

DEMANDA / INDUSTRIA

COTIZACIÓN EURO / DÓLAR USA

Cotización €/US\$	último	alto	bajo
EUR-FX	1,06467	1,06898	1,06365

Hay que tener presente que las actuales economías tan endeudadas no pueden soportar subidas de tipos de interés como las que implicaría una normal recuperación. Quizás es momento de pensar en cerrar cobros en USD.

OTROS COMENTARIOS



Icona, S.A. no garantiza la precisión y/o la exactitud de la información ni de las previsiones reflejadas en este documento y por lo tanto la ejecución de la transacción en idénticos términos y condiciones a los que se proponen debido a la evolución de los mercados hasta la ejecución de la transacción. Las opiniones expresadas en esta propuesta tienen carácter de orientativas y no son vinculantes para Icona, S.A. y están sujetas a cambios sin previo aviso.