

MERCADO DE LONDRES



LONDRES					
Posicion	último	dif	alto	bajo	cierre
May '16	1528	+15	1540	1516	1513
July '16	1557	+14	1568	1543	1543
Sep '16	1577	+18	1585	1569	1559
Nov '16	1598	+23	1598	1585	1575

NUEVA YORK					
Posicion	último	dif	alto	bajo	cierre
May '16	121,55	+1,10	122,30	121,35	120,45
July '16	123,60	+1,05	124,40	123,45	122,55
Sep '16	125,30	+1,00	126,05	125,00	124,30
Dec '16	127,45	+0,95	128,20	127,35	126,50

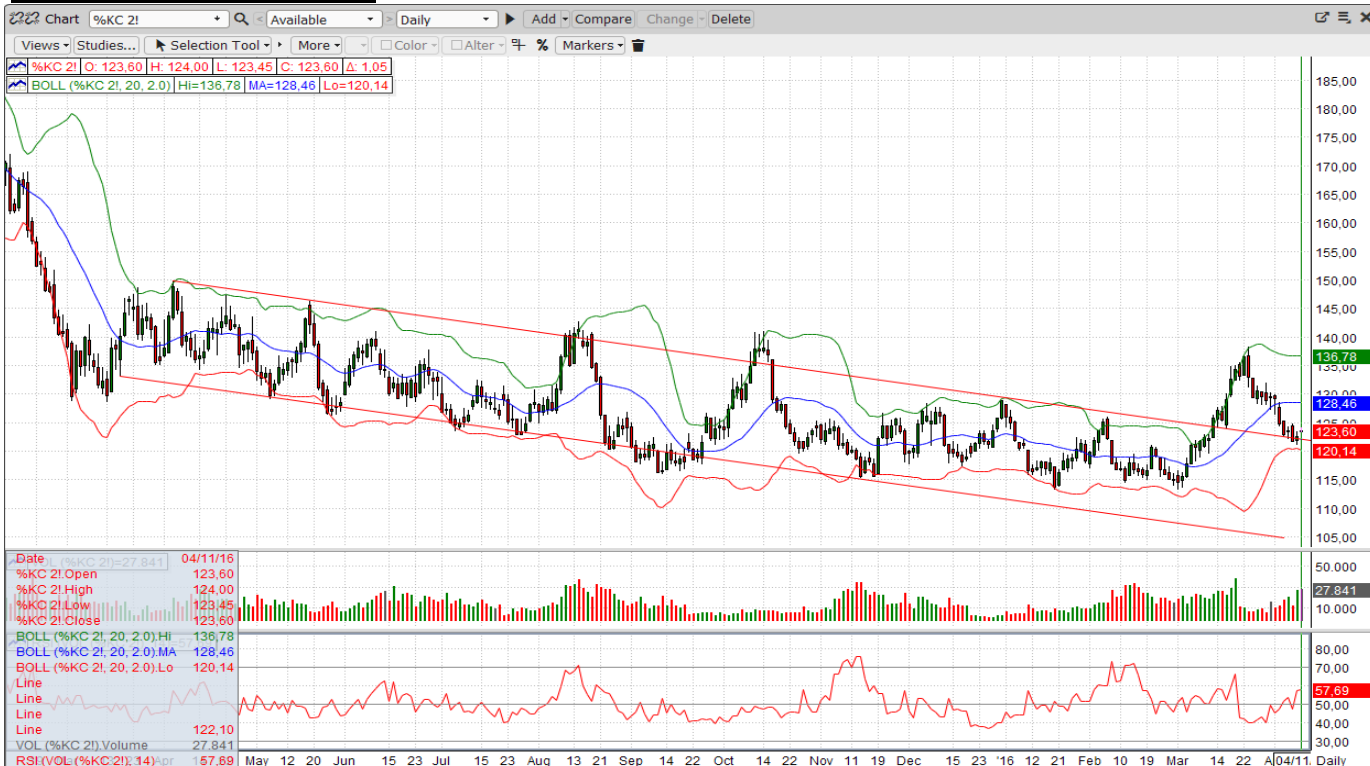
Mercado de Londres:

Soportes a 1510, 1445 & 1420-1410
Resistencias a 1545, 1565 & 1595

Mercado de Nueva York:

Soportes a 122,00, 119,50 & 115,50-113,50
Resistencias a 123,50, 128,00 & 132,00

MERCADO DE NUEVA YORK



REPORT SEMANAL



BRASIL

El Instituto Brasileño de Geografía y Estadística (IBGE) elevó su estimación para la cosecha 2016-2017 de café de Brasil hasta los 50,2 millones de sacos de 60 kilos, un 0,9% más que su estimación de febrero pasado debido a una mejora de la producción en el Estado de Bahía. En Arábica se consideran 39,2 millones de sacos (de 38,9 millones en Febrero), y en Conilón en 11,0 millones (de 10,8).

Según Somar Meteorología en los próximos días se mantendrá el clima cálido y seco en la mayor parte de las zonas productoras del sur y sudeste. A pesar del aumento de la nubosidad sobre una parte del Cerrado en Minas Gerais, no parece que vaya a haber precipitaciones significativas. En Rondonia, el calor se vuelve asfixiante para el final de la semana, pero con lluvia. La próxima semana, un frente frío provocará ligeras lluvias en el noreste de Paraná, en puntos aislados de la Zona da Mata y en el sur de Espírito Santo. Sin embargo, en la mayor parte de las zonas de producción el tiempo se mantiene seco y cálido.

Gracias a este clima fundamentalmente cálido y seco probablemente veremos los primeros lotes de esta cosecha a finales de abril/principios de Mayo pero por supuesto con un alto porcentaje de defectos para el momento de la temporada. De todas formas, tanto la calidad como el tamaño para esta nueva cosecha de inicio no parecen correr peligro.

Rabobank publicó su estimación para la cosecha 16/17 en 51,8 millones de sacos y el revisado de la 15/16 en 49,20. En la misma semana, Mercon publicó otra estimación mucho más optimista hasta los 58,05 millones, siendo 45,75 de Arábica y 12,30 Conilón.

Según CecaFé, los embarques actualizados de Marzo contabilizaron 2.515.297 sacos.

Continúan las investigaciones sobre el PT y ello presiona aún más a que la cotización del dólar contra la moneda local continúe con alta volatilidad.

VIETNAM

Las preocupaciones climáticas en **Vietnam** siguen siendo el tema principal de conversación, con los especuladores intentando sacar provecho. De hecho, ya podríamos hablar de que estamos ante un "Weather Market". Parece que se confirma que las regiones productoras de café del norte van a ser afectadas parcialmente por lluvias dispersas en los próximos 4 días, aunque con cantidades de precipitación muy limitadas. En cambio, las zonas cafeteras centrales seguirán con clima mayormente seco durante los próximos 9 días, con un poco de lluvia prevista en los sectores del sur a comienzos de esta semana pero con niveles de precipitación menores de 5 mm. Según fuentes locales existe ya un déficit de lluvia de hasta 50 mm en los sectores central y norte de las zonas cafeteras. Veamos en las próximas fechas si estos datos se confirman puesto que no debemos de olvidar que estamos justo en medio de la época seca.

CENTROAMÉRICA / COLOMBIA

El Centro de Investigación Nacional del Café de **Colombia** (Cenicafé) emitió un comunicado el 5 de abril advirtiendo que la época de sequía causada por El Niño está dando lugar a una propagación rápida de la broca.

Guatemala exportó 326,197 sacos de café en Marzo, un 10,8% menos que los 365,658 de marzo pasado.

A su vez, las exportaciones de marzo en **Costa Rica** fueron un 6,4% mayores que las de un año antes en 175,447. Las exportaciones de los últimos seis meses bajaron un 1,6% hasta los 488,132 sacos.

OTROS ORIGENES

Las exportaciones de Febrero en **Uganda** ascendieron a 271.941 sacos (204.921 Robusta y 67.020 Arábica). En el último año (Marzo 2015/Febrero 2016) han totalizado 3.6 millones de sacos, de los cuales 2,77 millones han sido Robusta y 0.83 Arábica. Si comparamos estos datos con el mismo mes del año anterior las exportaciones de Arabica han crecido un 12.21% mientras que Robusta han bajado un 11.19%. El mes de Febrero fue un mes muy seco y caluroso.

Muy pocos cambios en la **India**, donde continúan bajando un poco los precios de los Plantaciones pero no lo suficiente para poder encontrar interés comprador en el mercado. Los Robustas de nueva cosecha siguen siendo ofertados a diferenciales todavía algo por encima de lo esperado.

DEMANDA / INDUSTRIA

La moda de la creación de cafeterías en **Corea del Sur** parece que ha llegado a su cota máxima. Una de las evidencias de este un boom es que en los distintos distritos comerciales del sur de Seúl, casi uno de cada dos edificios cuenta con una cafetería. Según la Organización Internacional del Café el consumo per cápita de café en Corea del Sur casi se ha duplicado desde 1990 hasta los 2,3 kg por persona.

COTIZACIÓN EURO / DÓLAR USA

Cotización €/US\$	último	alto	bajo
EUR-FX	1,13892	1,14300	1,13725

Las medidas monetarias aplicadas han reducido los incentivos para la adopción de un programa de reformas estructurales en todas las economías de la UE. Por mucho que presente una gran relevancia mediática la gestión monetaria solo puede atender a un impulso meramente cíclico. Para abordar un crecimiento a largo plazo deben de realizarse reformas estructurales. El problema es que el mercado, los votantes y los gobiernos cada vez piensan más en el corto plazo.

Con independencia de todas estas discrepancias, todo parece apuntar a que la FED probablemente esté postergando la subida de tipos para evitar una inestabilidad de los mercados que interpreta está asociada a la apreciación del USD y caída del precio del petróleo.

En España, no hay aún evidencia estadística cierta de que la actividad económica se haya visto afectada seriamente como consecuencia de la larga e insólita crisis política y su consiguiente incertidumbre. No obstante, algún indicador cualitativo importante comienza a transmitir señales de advertencia negativas, como ocurre con el índice de sentimiento o confianza del consumidor.

OTROS COMENTARIOS

