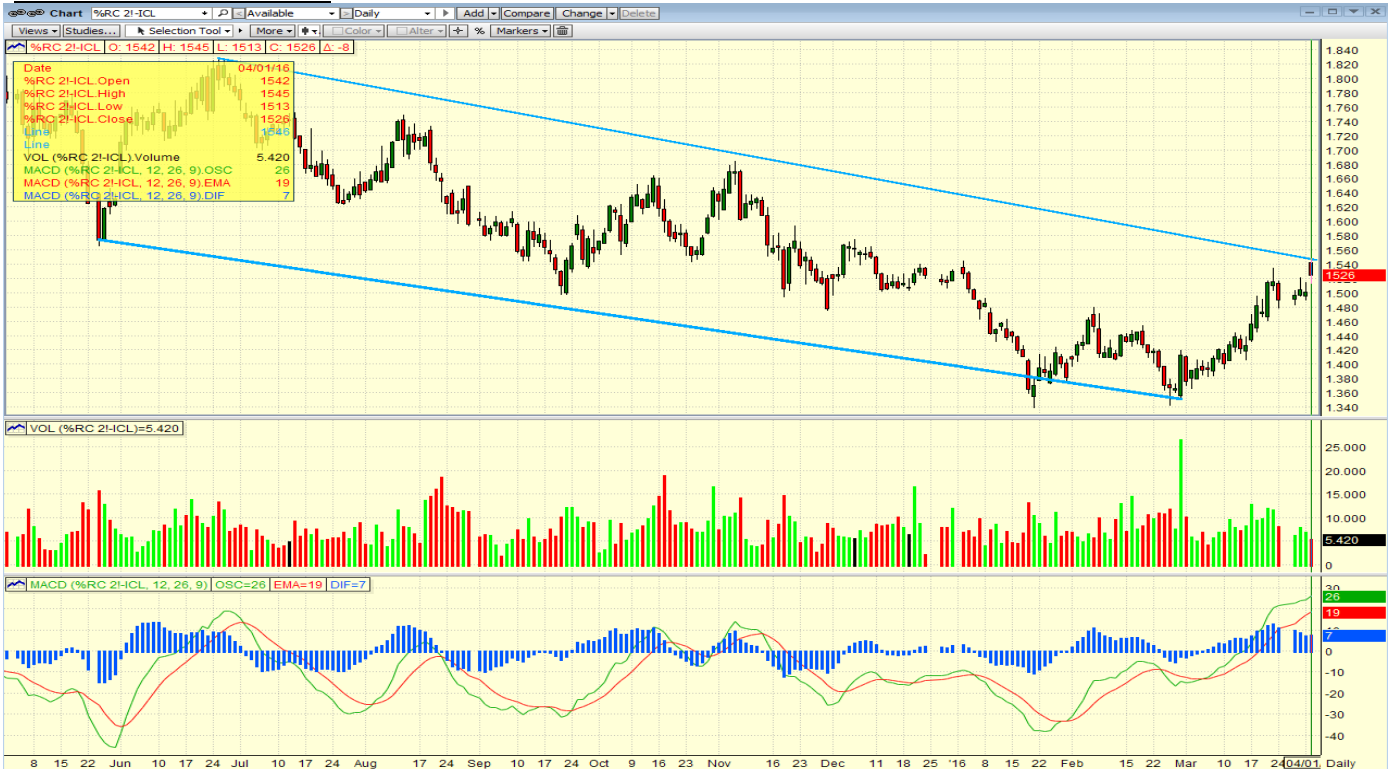


**MERCADO DE LONDRES**



LONDRES					
Posición	último	dif	alto	bajo	cierre
Jul'16	1520	-14	1545	1513	1534
Sep'16	1540	-15	1565	1533	1555
Nov'16	1555	-16	1570	1550	1571
Jan'17	1579	-7	1586	1568	1586

NUEVA YORK					
Posición	último	dif	alto	bajo	cierre
Jul'16	127,85	-1,70	129,70	126,55	129,55
Sep'16	129,55	-1,70	131,30	128,30	131,25
Dec'16	131,30	-1,60	132,80	130,00	132,90
Mar'17	133,00	-1,60	134,65	131,75	134,60

**Mercado de Londres**

- Las subidas de las últimas semanas han creado una situación de "sobrecompra" y eso genera debilidad en el mercado. Esto, unido al hecho de que las subidas han sido empujadas por los especuladores, según el COT, nos hace pensar en posibles correcciones a la baja.

**Mercado de Nueva York**

- Idéntica situación que en Londres .

**MERCADO DE NUEVA YORK**



**BRASIL**

El mercado local está muy poco activo, sin interés de venta. Los precios para embarques cercanos están por las nubes, con premios sobre cosecha nueva aumentando día a día. Los exportadores parecen convencidos de que la industria está bien cubierta por ahora, y prefieren esperar.

El tiempo está siendo bueno, con lluvias sobre las zonas cafeteras y plantaciones en un estado óptimos, avanzando una buena cosecha.

Nestlé sigue invirtiendo en el país en la producción de conilonos, en este caso en el estado de Rondonia, al norte de Brasil. Los embarques de Marzo alcanzaron los 1.992179 sacos, según CECAFES.

La inestabilidad política continua, trayendo aun más incertidumbre a la moneda local.

**VIETNAM**

El ánimo ha mejorado en Vietnam, gracias a las subidas del mercado, pero los exportadores todavía esperan a que el mercado suba más antes de comenzar a vender activamente. Por lo de ahora, se limitan a ofrecer si ven interés firme por parte de los compradores.

La sequía en las zonas productoras comienza a ser preocupante, pensando en que aún quedan dos meses más de temporada seca. Por ahora es muy pronto para saber si habrá efectos negativos, pero seguiremos la situación con atención.

Las exportaciones de Marzo alcanzaron las 160K toneladas, un 20% más que el mismo mes del año pasado.

**CENTROAMÉRICA / COLOMBIA**

La mejora que experimento la semana pasada el terminal supuso que el origen incrementara sus órdenes de fijación y al mismo tiempo una reducción de diferenciales de venta en aquellos orígenes que aun son vendedores de esta cosecha; Ciertamente calidades finas como los estrictos se mantienen sin cambios y con buena demanda, sin embargo calidades de perfil HB o como HG mejoran sensiblemente.

Honduras tiene vendido no menos de un 80% de cosecha y la oferta actual se restringe a Mayo-Julio.

La demanda en general ha disminuido en las dos últimas semanas, si bien es cierto que la festividad de semana santa se ha dejado sentir.

**OTROS ROBUSTAS**

Nada importante a indicar en robustas en Uganda; muy poco café disponible esperando el mes de Mayo donde volverá a aparecer café de nuevo. Gracias a la recuperación de la bolsa de Londres, los precios internos están un poco más asequibles, aunque aún quedan lejos de otros orígenes como Vietnam e India.

En India finalmente han empezado a entender que los Plantaciones no son vendibles a los diferenciales que hemos visto los últimos meses, y éstos han empezado a bajar al día de hoy a niveles de +20/+30, los Robustas continúan con buen interés vendedor aunque los diferenciales no han mejorado en los últimos días.

**DEMANDA / INDUSTRIA**

Nestlé ha abierto un Centro Nescafé en Yunan, China, que incluye plantaciones, centros de formación e incluso almacenes.

**COTIZACIÓN EURO / DÓLAR USA**

Cotización €/US\$	último	alto	bajo
EUR-FX	1,13852	1,14379	1,13348

Los analistas ven potencial en el Euro, debido sobre todo a los signos de debilidad de la economía americana. La volatilidad se podría exacerbar tras los datos de empleo esperados para mañana.

**OTROS COMENTARIOS**



Icona, S.A. no garantiza la precisión y/o la exactitud de la información ni de las previsiones reflejadas en este documento y por lo tanto la ejecución de la transacción en idénticos términos y condiciones a los que se proponen debido a la evolución de los mercados hasta la ejecución de la transacción. Las opiniones expresadas en esta propuesta tienen carácter de orientativas y no son vinculantes para Icona, S.A. y están sujetas a cambios sin previo aviso.