

MERCADO DE LONDRES



LONDRES					
Posicion	último	dif	alto	bajo	cierre
Mar '16	1479	0	1514	1514	1479
May '16	1507	-7	1534	1503	1514
July '16	1537	-5	1562	1531	1542
Sep '16	1559	-7	1586	1556	1566

NUEVA YORK					
Posicion	último	dif	alto	bajo	cierre
May '16	130,55	-4,10	136,40	129,30	134,65
July '16	132,30	-4,20	138,20	131,20	136,50
Sep '16	133,90	-4,25	139,80	132,90	138,15
Dec '16	135,95	-3,70	141,40	134,65	139,65

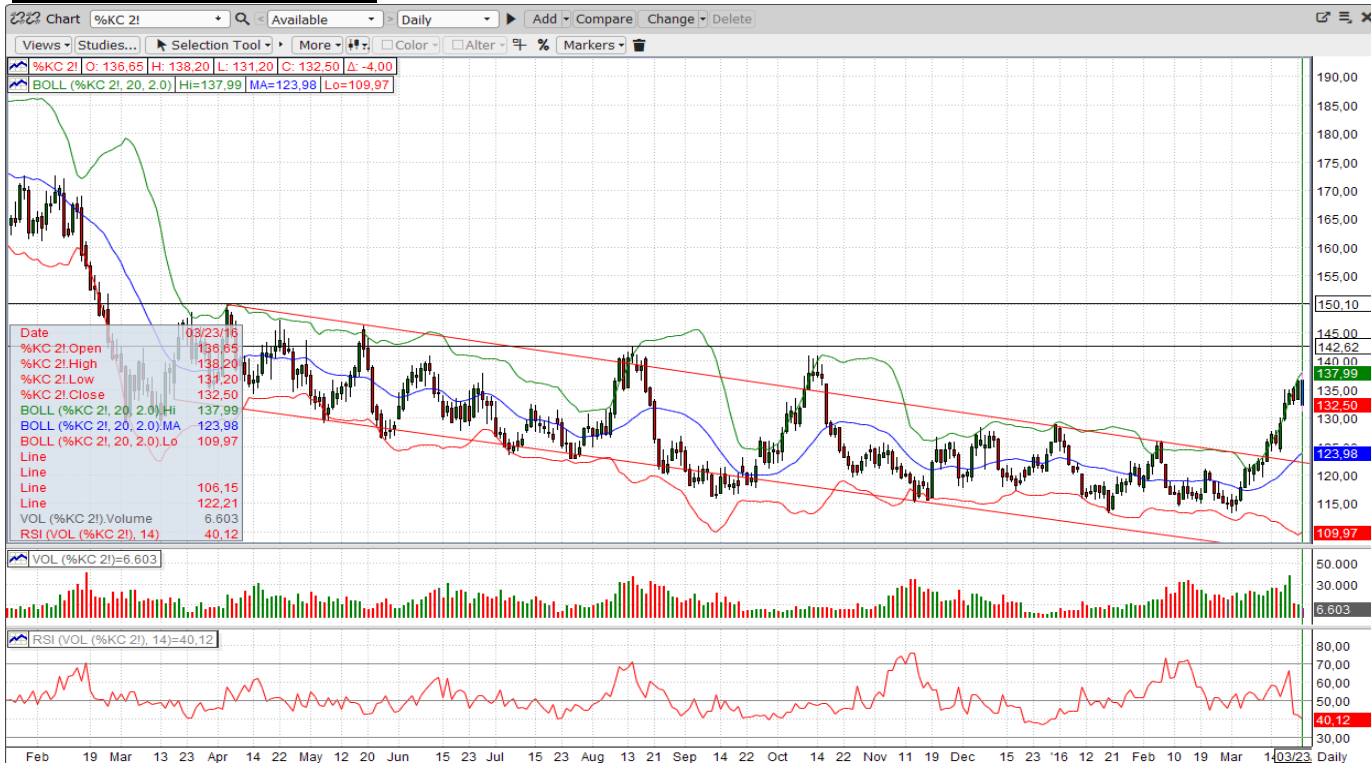
Mercado de Londres:

Soportes a 1460, 1425 & 1410
Resistencias a 1535, 1650 & 1685

Mercado de Nueva York:

Soportes a 132,00, 126,00 & 123,50
Resistencias a 138,00, 143,50 & 145,00

MERCADO DE NUEVA YORK



REPORT SEMANAL



BRASIL

Las protestas se extendieron por todo Brasil la semana pasada después de las explosivas grabaciones telefónicas que alimentaron las acusaciones de que la Presidente del Gobierno, Dilma Rousseff, había nombrado Ministro a su predecesor, Luiz Inácio Lula da Silva para protegerlo de una posible detención. Miles de manifestantes llenaron la avenida principal de San Paulo, la playa de Copacabana en Río de Janeiro y otras ciudades en al menos 15 Estados.

El tipo de cambio se mantiene alrededor de R\$3.600 por US\$.

Los mercados internos se muestran un poco más atractivos después de la última recuperación del Terminal de NY.

Los tostadores parecen bien cubiertos para la presente cosecha. Para nueva cosecha también parecen haber construido ya posición hasta December'16.

Según Cecafé, los embarques en Marzo totalizan ya 1.270.802 sacos a comienzos de semana.

Condiciones en su mayoría favorables para el desarrollo de las plantaciones en los Estados de Sao Paulo y Minas Gerais.

VIETNAM

Con la mejora de precios en el terminal de Robusta de Londres, viene la emoción del mercado con más disponibilidad en las ofertas. Sin embargo los precios del FAQ en el interior siguen siendo un 14% inferiores a los de la anterior cosecha en estas fechas.

El tiempo seco se mantiene en las "tierras altas" y eso debe de crear un impacto negativo sobre la próxima cosecha, pero es verdad que todavía es muy pronto para hacer ninguna valoración al respecto. Además, es muy normal tener menos lluvia durante estos meses de estación seca. Informaremos con más detalle sobre la situación en el campo después de nuestro viaje al interior del próximo 6 al 10 abril.

Vietnam ha exportado 90.982 toneladas de café del 1 al 15 de marzo, un 41% más que el mismo periodo del año pasado.

CENTROAMÉRICA / COLOMBIA

La recolección tardía continúa en **México y América Central**. Destacar la aparición de una floración temprana para la nueva cosecha.

El cultivo principal florece en **Colombia** durante el mes de marzo. Veamos los próximos días de lluvia. La cosecha intermedia a su vez está ya madurando.

OTROS ORÍGENES

Uganda – continua el buen interés vendedor de Robusta criba 15 debido al gran porcentaje de este tamaño de criba en la cosecha actual. Con la subida del mercado los precios son algo más atractivos en diferencial, pero ahora preocupa la escasez de criba 12.

En **India** tanto los productores como los exportadores mantienen su interés de venta de café Robusta Natural de cosecha nueva siendo los diferenciales cada día algo más agresivos ayudados por la subida del mercado. Los Arábicas lavados siguen caros aunque han frenado sus diferenciales alcistas, y ya podemos ver Plantaciones A al diferencial de + 20 no siendo barato es lo más bajo del último año.

DEMANDA / INDUSTRIA

La **Federación Europea del Café** estima que las existencias de café en los puertos europeos cayeron hasta las 702,088 toneladas en enero de las 711,613 toneladas que había en diciembre. El mayor descenso fue en Génova (6.499 toneladas). El mayor aumento en Le Havre (hasta 2.006 toneladas).

La **Asociación de Café Verde** de los Estados Unidos estima a su vez que las existencias de café verde en almacenes del país aumentaron en 33,982 sacos en Febrero hasta los 5.869.288. Un 14% más altas que los 5.151.552 sacos que habían un año antes.

COTIZACIÓN EURO / DÓLAR USA

Cotización €/US\$	último	alto	bajo
EUR-FX	1,11761	1,12235	1,11633

El terrorismo yihadista actuó ayer martes por partida doble, en Bruselas, la capital de la UE, y uno de ellos a escasos metros de las instituciones comunitarias. Las principales plazas europeas sufrieron pérdidas de forma generalizada. A pesar de ello, el USD-EUR apenas se ha visto alterado por los atentados y se mantuvo por encima de la cota de los 1,1200.

OTROS COMENTARIOS



Icona, S.A. no garantiza la precisión y/o la exactitud de la información ni de las previsiones reflejadas en este documento y por lo tanto la ejecución de la transacción en idénticos términos y condiciones a los que se proponen debido a la evolución de los mercados hasta la ejecución de la transacción. Las opiniones expresadas en esta propuesta tienen carácter de orientativas y no son vinculantes para Icona, S.A. y están sujetas a cambios sin previo aviso.