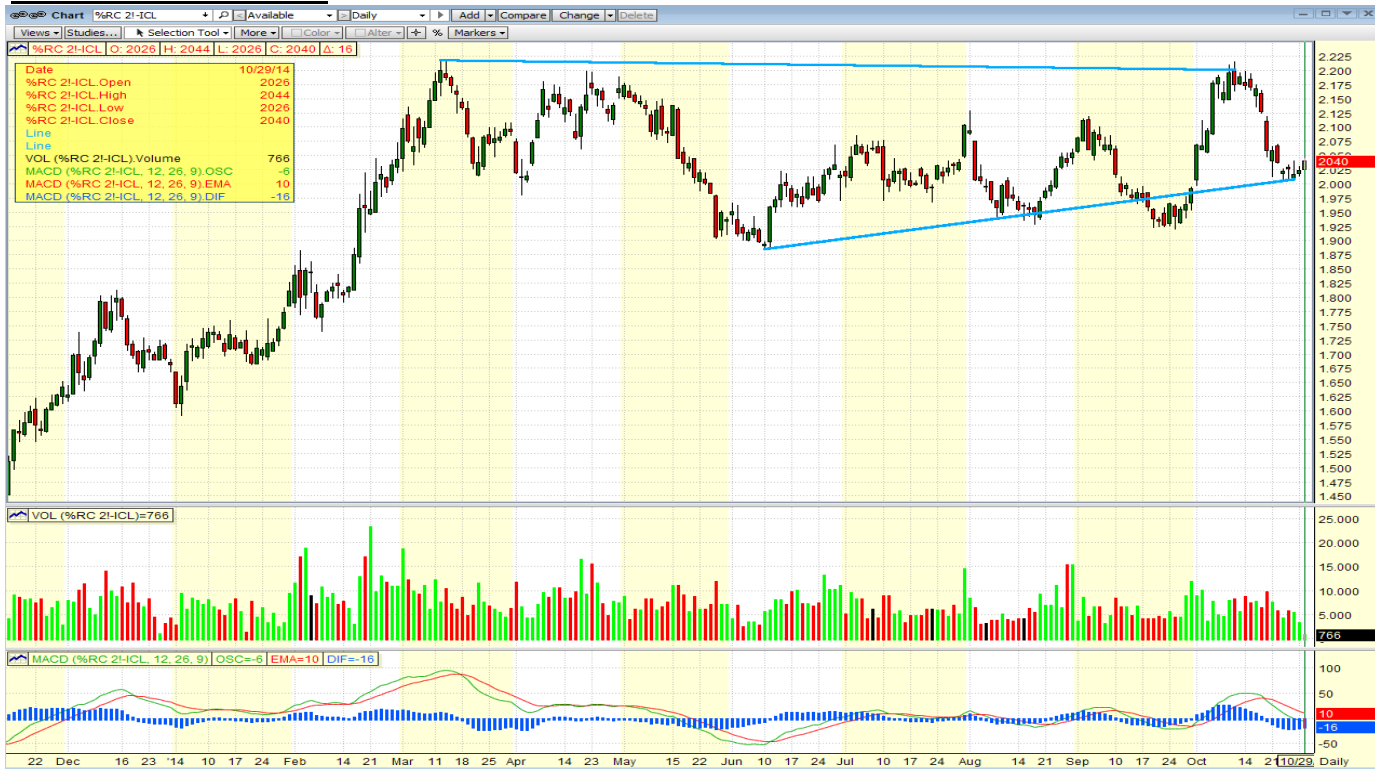


MERCADO DE LONDRES



LONDRES					
Posicion	último	dif	alto	bajo	cierre
Jan'15	2037	+13	2046	2026	2024
Mar'15	2046	+15	2053	2036	2031
May'15	2062	+17	2065	2050	2045
Jul'15	2075	+17	2077	2070	2058

NUEVA YORK					
Posicion	último	dif	alto	bajo	cierre
Mar'15	196,75	+0,10	197,05	195,60	196,65
May'15	199,05	+0,05	199,20	198,70	199,00
Jul'15	201,10	+0,10	201,30	200,65	201,00
Sep'15	202,15	0,00	202,30	202,15	202,15

Mercado de Londres

- Las últimas bajadas desde los 2200 USD/Ton se han debido a liquidación de posiciones y no ventas nuevas, por lo que, una vez las posiciones están "cuadradas" las bajadas pararán. Se esperan sorpresas al alza, y las resistencias aparecen a los 2130 USD/Ton, mientras vemos soportes a 1940 USD/Ton.

Mercado de Nueva York

- Técnicamente no detectamos ningún suelo en el precio de NY, pero si esperamos correcciones al alza. Las líneas de soporte se encuentran a niveles de 180 cts/lb mientras que las resistencias no comienzan a aparecer hasta los 230 cts/lb.

MERCADO DE NUEVA YORK



BRASIL

Con las lluvias finalmente cayendo en las zonas productoras de Brasil y con Dilma Rousseff aún como presidenta, la presión sobre los productores de café y políticos se ha aliviado - Las dudas sobre el tamaño de la cosecha en Brasil parecen haberse evaporado milagrosamente, pero cuidado, tan repentinamente como se han ido, volverán tan pronto alguna anomalía climatológica se anuncie. Parece que cualquier excusa es buena para los alcistas, y Brasil está dándoles muchas.

Y en el frente político, el resultado de las elecciones no ha sido bien recibido por los inversores, que han penalizado al Real. Esta bajada de la moneda debería animar las exportaciones y tener un efecto positivo sobre los diferenciales.

VIETNAM

Mientras Vietnam sigue preparándose para la nueva cosecha, conseguir ofertas para embarque inmediato no es problema, por lo que sospechamos que este año habrá un importante "carry over" de café que añadir a la cosecha, que por otra parte, se espera récord. Como esperábamos, las exportaciones de Octubre han sido altas, con 84 mil toneladas, frente a las 60 mil del año pasado.

No hay noticias sobre el posible acuerdo de VICOFA para almacenar hasta 200.000 toneladas de café en Vietnam.

Con los precios a la baja en Londres, las esperanzas de la industria de comprar a diferenciales baratos este año parecen esfumarse: la disciplina de los exportadores y productores Vietnamitas, que ofrecen su café poco a poco, y no al principio de la cosecha como en el pasado, les permite seguir el mercado de cerca y con diferenciales con poco descuento.

La recogida de café continúa en los Highlands, pero a bajo ritmo. Con café de la pasada cosecha aún en sus manos, y precios peores que las pasadas semanas, no hay prisa.

CENTROAMÉRICA / COLOMBIA

Se ha detectado una plaga de Broca en Colombia, particularmente en las provincias de Antioquia, Quindio, Caldas, Valle del Cauca y Risaralda , con infestaciones de hasta el 8% en algunas zonas.

OTROS ROBUSTAS

En Uganda continuamos a la espera de la avalancha de café de cosecha nueva hacia los almacenes, que es inminente. Sin embargo, los precios en NY y Londres siguen forzando a exportadores y productores a esperar.

La diferencia de precios entre la cosecha actual y la cosecha nueva siguen aumentando, con los precios a futuro más asequibles. India espera un incremento de la cosecha respecto al año pasado, desde las 202.300 toneladas de Robusta el año pasado a las 240.000 este año, para un total de producción de 345.000 toneladas.

DEMANDA / INDUSTRIA

El consumo actual de café en China continúa siendo un misterio, en especial su potencial futuro. Muchos piensan aún en el términos de: "¿Qué pasaría si cada habitante de China se tomará un café al año?" Pero quienes llevan trabajando en el área de productos de consumo en el país asiático saben que este tópico no se sostiene: El porcentaje de población interesado en productos de consumo extranjeros, tanto por motivos culturales como económicos, es muy bajo. Aun así, esta pequeña parte de la población podría tener un efecto demoledor en los balances de producción y consumo de café mundiales. Sabemos ya que Nestlé y su 3 en 1 han conseguido tener un éxito relativo en el país, pero aun así el consumo no acaba de despegar.

Ahora es Coca-Cola quien lo intenta de nuevo. Tras un fracaso hace 8 años en la introducción de café "listo para beber", el gigante americano lo vuelve a intentar, reintroduciendo su marca Georgia, líder en Japón. El hecho de que lo vuelvan a intentar puede darnos una muy buena idea de cómo el mercado ha evolucionado en estos años, y si realmente el interés sobre el café aumenta. Su éxito o fracaso nos darán sin duda pistas sobre lo que está pasando, y si el café tiene o no más aceptación que la que tenía 8 años atrás.

COTIZACIÓN EURO / DÓLAR USA

Cotización €/US\$	último	alto	bajo
EUR-FX	1,27348	1,27473	1,27236

Ha habido una reacción negativa de los mercados hacia los resultados de los test de estrés de la banca europea, que en principio habían sido en general positivos. Sin embargo, las dudas sobre la banca en Italia y Grecia han podido más que los buenos resultados del resto de Europa, especialmente España. Los datos económicos en Alemania, que aumentan el temor a una nueva recesión, tampoco ayudan.

Y sin embargo el Euro se ha fortalecido en este panorama tan inestable, indicativo de que, al menos en el mercado de divisas, los resultados de los tests han sido vistos con buenos ojos.

La Reserva americana decidirá esta semana si retira definitivamente el Q3, el programa de liquidez monetaria al que se responsabiliza en buena medida de la salida de la crisis de los EEUU. Si se confirma, debería tener un efecto negativo en el Euro.

OTROS COMENTARIOS



Icona, S.A. no garantiza la precisión y/o la exactitud de la información ni de las previsiones reflejadas en este documento y por lo tanto la ejecución de la transacción en idénticos términos y condiciones a los que se proponen debido a la evolución de los mercados hasta la ejecución de la transacción. Las opiniones expresadas en esta propuesta tienen carácter de orientativas y no son vinculantes para Icona, S.A. y están sujetas a cambios sin previo aviso.